

## NSCSH65-250/75/P45VCCZ/4

### dane techniczne

Nazwa firmy  
Kontakt  
Numer telefonu  
Adres e-mail

#### Dane eksploatacyjne

1	Rodzaj urządzenia	Praca pojedynczej pompy	Ciecz	Glikol propylenowy
2	Liczba pomp	1	Temperatura pracy tA	°C 8
3	Znamionowa wydajnoo	m³/h 75	Max / Min Operating Temperature mech. Seal	°C 90 / -25
4	Znamionowa wysok. podnosz.	m 20,9	wartooa pH przy t A	7
5	Geometr. Wysok. Podnosz.	m 0	Gestooa przy t A	kg/m³ 1040
6	Cionienie wstepne	kPa 0	Lepkooa kin. przy t A	mm²/s 7,902
7	Temp otoczenia	°C 20	Cionienie par przy t A	kPa 100
8	Dostepne NPSH instalacji	m 0	Wysokooa n.p.m.	0

#### Parametry pompy

9	SmarowanieStandard, grease lubrication (32)									
10	Wykonanie 4 poles motor			Wirnik O	Maks.	mm	258			
11	Rodzaj	Horizontal			Zaprojektowanym	mm	258			
12	Robocza pręđ. obr.	1450 rpm	Liczba stopni		1	Min.	mm	195		
13	Króćciec ssawny	DN 80	/	PN 16	/	EN1092-2	Przepływ	Znamionowe	m³/h	75
14	Króćciec tłoczny	DN 65	/	PN 16	/	EN1092-2		Maks-	m³/h	116,8
15	Maks. cionienie korpusu	kPa						Min-	m³/h	20,5
16	Maks. cionienie robocze	kPa	247,8				Głowa	Znamionowe	m	20,9
17	Typ wirnika			Radial impeller		Przy Qmax		m	13	
18	Wydatek zerowy	m	24		Przy Qmin	m		24,6		
19	Max. moc na wale	kW	7,2				Moc na wale	kW	6	
20	Cie?ar pompy	kg					Sprawnooa	%	74	
21	Cie?ar ca3kowita	kg	126,5				NPSH 3%	m	2,2	

#### Materiały

22	Pompa		Uszczelnienie wa3u		
23	Volute Casing	eliwo szare	Single mechanical seal, without shaft sleeve		
24	Casing cover	eliwo szare	eMG12 - Ø38mm	Q7Q7EGG-WA	
25	Wirnik	eliwo szare	Mechanical seal diameter	38 mm	
26	Wa³	stal nierdzewna	1. Pierocien olizgowy	SiC, silicon carbide, sintered press.less	
27	Wear ring	stal nierdzewna	2. Pierocien przeciwny	SiC, silicon carbide, sintered press.less	
28	Impeller lock nut and washer	stal nierdzewna	3. Uszczelnienie pomocnicze	Ethylene propylene rubber (EPDM)	
29	Impeller key	stal nierdzewna	4. Spre?yny	CrNiMo - Steel	
30	Fill and drain plugs	stal nierdzewna	5. Pozosta3e	EPDM - WRAS	
31			Gaskets of the pump	Ethylene propylene rubber (EPDM)	
32					
33					
34					
35					
36					
37					
38					
39					
40					
41					

#### Parametry silnika

Electrical and dimensional data refer to IE3 motor

42	producent	Lowara		
43	Wykonanie	IE3 3ph Flange Motor - Premium Efficiency		
44	Typ	PLM 132 B5 7,5 kW		
45	Moc nom.	7,5 kW	Prąd znamionowy	15,2 A
46	Pręđkość obr.	1455 rpm	Napiecie znamionowe	400 V
47	Wielkość	132	Współczynnik serwisowy	
48	Ciężar	kg 66,6	Klasa ochrony	IP55

#### Uwagi

49	
50	
50	
52	

## NSCSH65-250/75/P45VCCZ/4

### Performance curve

Nazwa firmy  
Kontakt  
Numer telefonu  
Adres e-mail

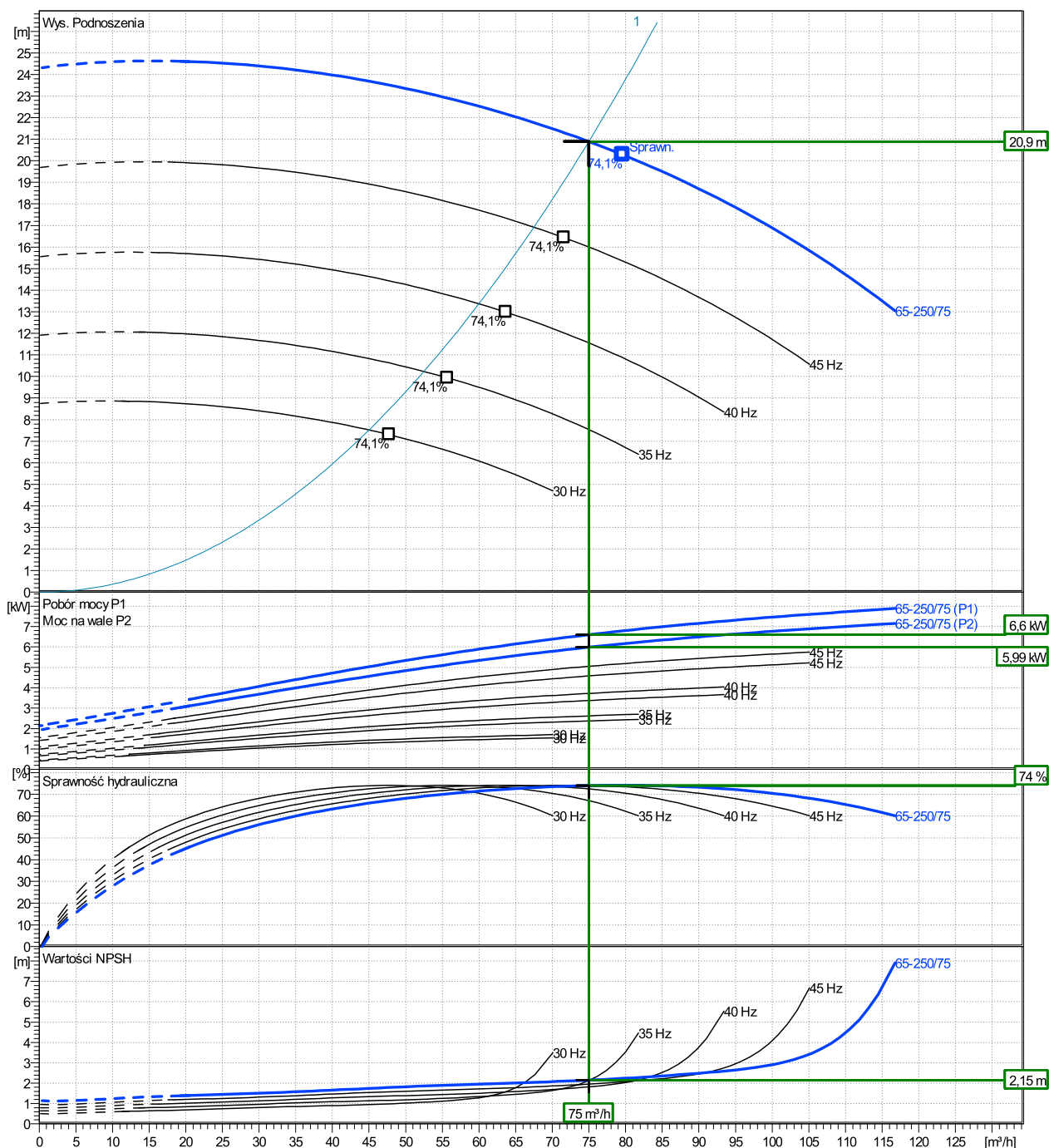
	Ø mm	Wydajnoo			Podnoszenie		Moc na wale P2			Częstotliwoo		Hz
		Zakres roboczy Min. m³/h	Maks. m³/h	η Maks. m³/h	H(Q=0) m	η Maks. m	P2(Q=0) kW	Maks. kW	η Maks. kW	Robocza pręđ. obr. rpm		
Jest	258	20,5	117	79,6	24,3	20,3		7,16	6,15	1450		1450
Min.	0	/	/	54,1	12,6	10,8		/	2,4			75
Maks.	258	/	/	79,6	24,3	20,3		/	6,15			20,9
												0
												0

#### Zapotrzebowanie mocy dla:

Glikol propylenowy [35%] ; 8°C; 1040kg/m³; 7,9mm²/s

hydr. Performance acceptance acc. To EN ISO 9906 Class Klasa 3B

MEI: >=0,4



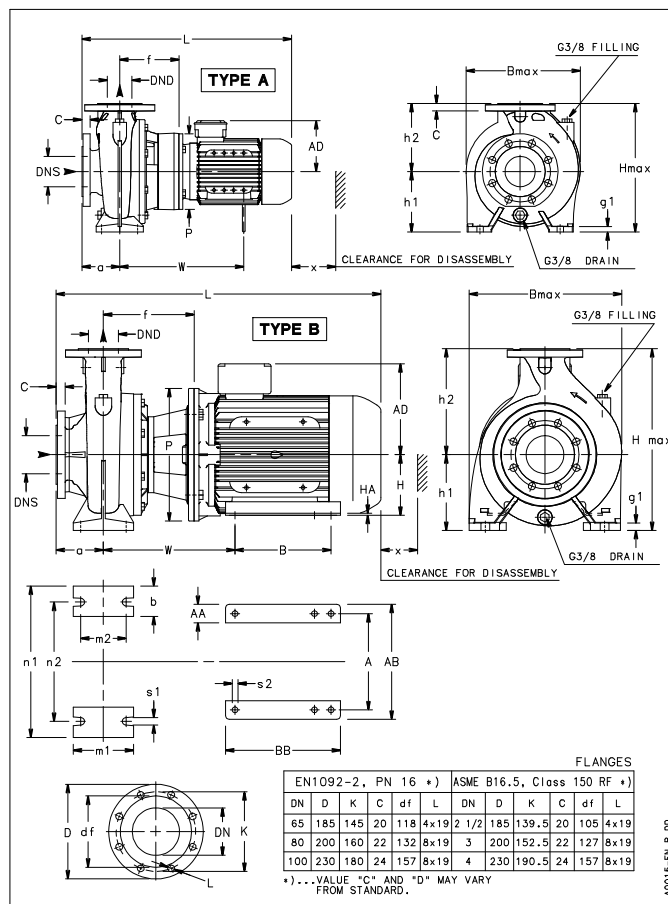
## NSCSH65-250/75/P45VCCZ/4

## Wymiary

Nazwa firmy  
Kontakt  
Numer telefonu  
Adres e-mail

Blockpump  
4 poles motor  
PLM 132 B5 7,5 kW

Electrical and dimensional data refer to IE3 motor



### Wymiary [ mm ]

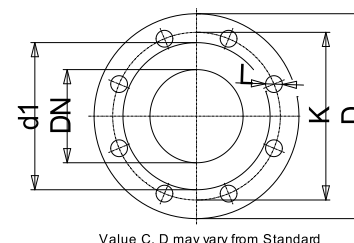
a	100
AD	191
b	80
Bmax	367
DNd	65
DNs	80
f	210
g1	21
h1	200
h2	250
Hmax	450
L	900
m1	160
m2	120
n1	360
n2	280
P	300
s1	20
Type	A
Volumen	0,1863
w	453
x	130

### Ciężar

Cieżar całkowita	126,5 kg
------------------	----------

### Przy31cza

Króciec ssawny	Króciec tłoczny
DN 80	DN 65
PN 16	PN 16
EN1092-2	EN1092-2
C	22
D	200
df	132
DN	80
K	160
L	8 x 19
C	20
D	185
df	118
DN	65
K	145
L	4 x 19



Value C, D may vary from Standard

### Dimensions and weight without obligation

Projekt	Xylect-21949780	Sporządzony pr Xylem Techniczny	Ost. aktualizacja	3/5/2024
Blok	NSCS65-250/CC	Sporządzono	3/5/2024	